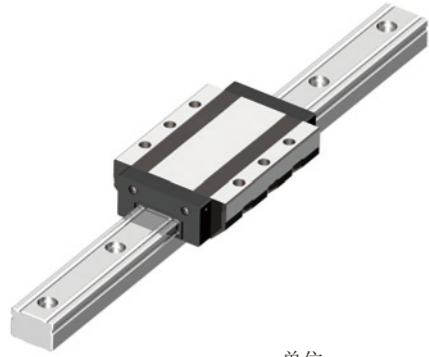
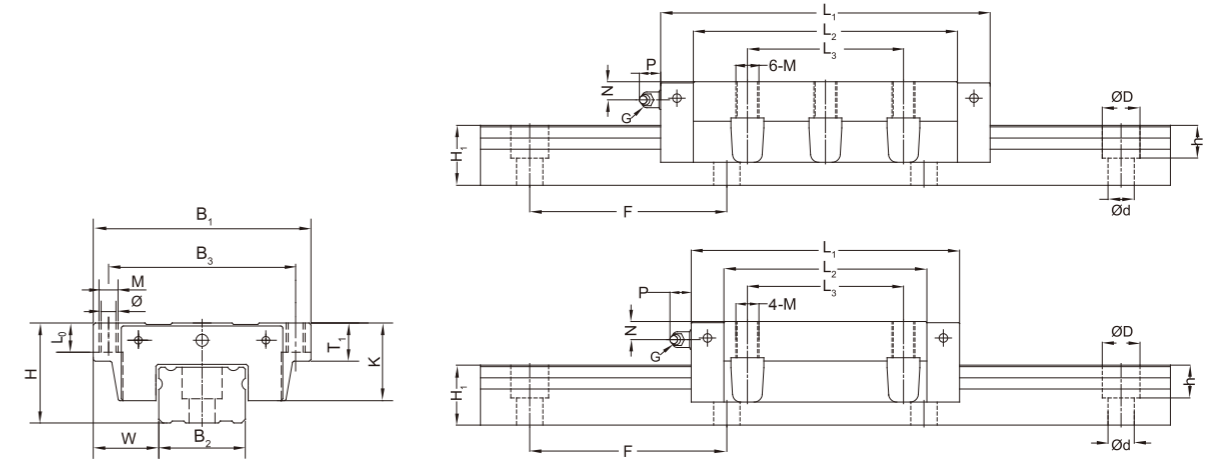


GGD AA/AAL 径向重载滚动直线导轨副



单位: mm

- 注:
- 1). L_1 尺寸以密封形式MN为标准, 详情请查看密封形式。
 - 2). GGD系列AA/AAL滑块为法兰型, 滑块顶面安装孔为螺孔, 上锁式参考M尺寸、下锁式参考 ϕ 尺寸。
 - 3). 右图右侧分别为标准滑块AA和加长滑块AAL的侧视图。



型号	导轨副尺寸			滑块尺寸								导轨尺寸			导轨尺寸			油杯尺寸			额定动载	额定静载	额定力矩			重量	
	H	W	K	B_1	L_1	B_3	L_3	M	ϕ	T_1	L_0	L_2	B_2	H_1	$d \times D \times h$	F	单根最大长度 L_{max}	G	P	N	C(KN)	C_0 (KN)	M_A (N.m)	M_B (N.m)	M_C (N.m)	滑块/个	导轨/米
GGD35AA GGD35AAL	44	33	35	100	116.4 138.4	82	62	M10	8.5	20	14	86 108	34	24.2	9x14x12	80	6000	M6	8.8	8	76 91	121 167	1338 2258	855 1416	1807 2366	1.4 1.8	6
GGD45AA GGD45AAL	52	37.5	43.1	120	143 174	100	80	M12	10.5	22	20	106 137	45	29	14x20x16	105	6000	M8	15	10	112 133	183 235	2767 4566	1725 2844	3569 4777	2.5 3.2	9.3
GGD55AA GGD55AAL	63	43.5	49	140	166 203	116	95	M14	12.5	24	22	124 161	53	36.5	16x23x20	120	6000	M8	15	11	143 174	244 321	4255 7142	2642 4435	5684 7420	4 4.8	14
GGD65AAL	75	53.5	60	170	257.2	142	110	M16	14.5	28	25	207	63	43	18x26x22	150	6000	M8	15	16	279	481	13022	8363	13143	10	19.7

