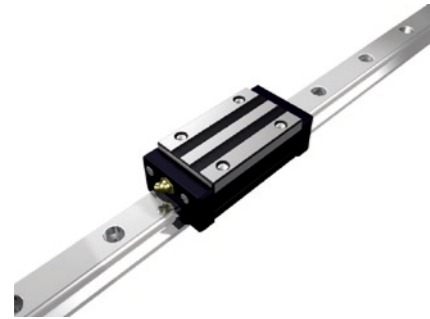
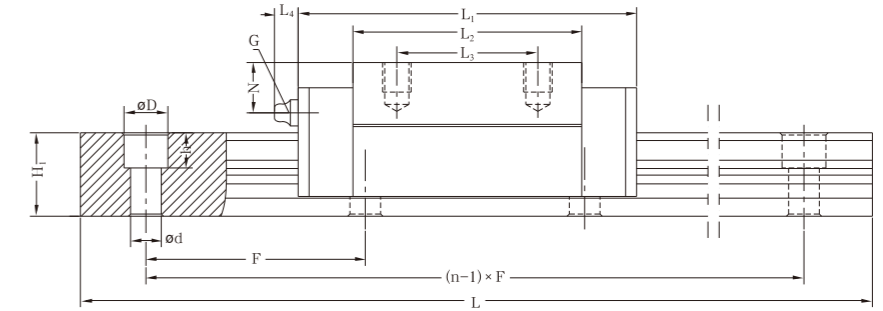
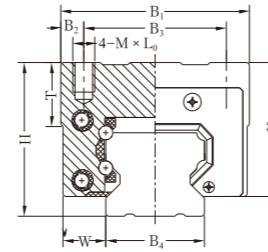


GSB BA/BAL低噪音滚动直线导轨副



单位: mm

注: L_1 尺寸以密封形式MN为标准, 详情请查看密封形式。



型号	导轨副尺寸		滑块尺寸						导轨尺寸		导轨尺寸			油杯尺寸			额定动载	额定静载	额定力矩			重量				
	H	W	K	B ₁	L ₁	B ₃	L ₃	M×L ₀	T	B ₂	L ₂	B ₄	H ₁	d×D×h	F	单根最大长度 L _{max}	L ₄	G	N	C(KN)	C ₀ (KN)	M _A (N.m)	M _B (N.m)	M _C (N.m)	滑块/个	导轨/米
GSB35BA GSB35BAL	55	18	45	70	116 140	50	50 72	M8×9	10	10	81 105	34	29	9×14×12	80	6000	11	M6	8	40.15 51.29	93.29 124.39	980 1680	980 1680	1580 2100	2.0 2.3	6.4
GSB45BA GSB45BAL	70	20.5	61	86	142 183	60	60 80	M10×14.5	15	13	102 140	45	32	14×20×16	105	6000	11	M8×1	12	68.26 87.09	129.62 164.18	1760 2710	1760 2710	2850 3610	3.5 3.9	9.7
GSB55BA GSB55BAL	80	23.5	67	100	165 203	75	75 95	M12×17	18	12.5	118 156	53	44	16×23×20	120	6000	14	M8×1	12	102.75 135.67	193.95 258.60	3110 5230	3110 5230	5150 6870	4.4 5.9	14.7

