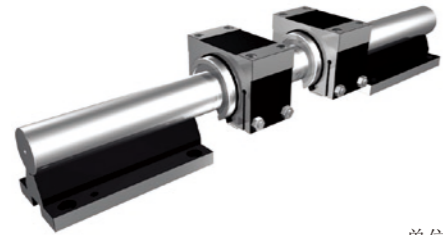
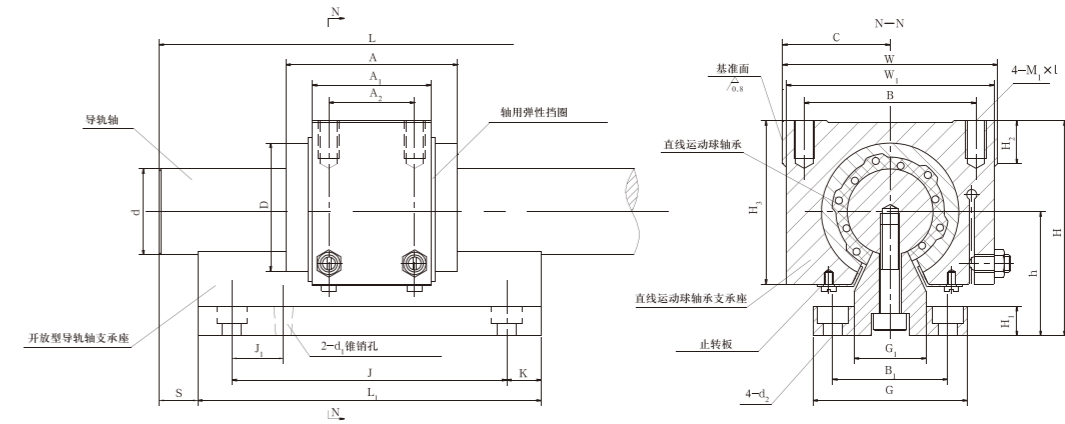


五、圆柱型滚动直线导套副尺寸系列

GTA型, GTAt型滚动直线导套副尺寸系列



单位: mm



型号规格	通用系列																
	外型尺寸																
	d <sub>(js6)</sub>	d <sub>1</sub>	d <sub>2</sub>	D(h6)	L	L <sub>1</sub>	A	A <sub>1</sub> (+0.2)	A <sub>2</sub>	J	J <sub>1</sub>	K	C	W	W <sub>1</sub>	B	B <sub>1</sub>
GTA13	13	5	5.8	23	≤500	100	32	20.5	11	80	15	10	27	54	53	36	36
GTA16	16	5	5.8	28	≤650	100	37	23.5	13	80	15	10	28	56	54	42	36
GTA20	20	6	7	32	≤800	125	42	27.5	16	100	20	12.5	30	60	58	45	40
GTA25	25	6	7	40	≤1000	125	59	37.5	24	100	20	12.5	35.5	71	68	56	40
GTA30	30	6	7	45	≤1500	150	64	41	26	120	25	15	40	80	77	63	45
GTA35	35	8	9	52	≤1800	150	70	45.5	28	120	25	15	45	90	87	71	53
GTA40	40	8	9	60	≤2000	150	80	56.5	38	120	25	15	50	100	96	80	53
GTA50	50	8	11	80	≤2500	200	100	69	50	160	30	20	62.5	125	121	100	67
GTA60	60	8	11	90	≤3000	200	110	79	56	160	30	20	70	140	135	110	67
GTA80	80	8	13.5	120	≤3500	250	140	99.5	75	200	40	25	90	180	175	150	85

通用系列										特殊系列								
外型尺寸										额定动载荷(N)	额定静载荷(N)	型号规格	外型尺寸				额定动载荷(N)	额定静载荷(N)
G	G <sub>1</sub>	h	H	H <sub>1</sub>	H <sub>2</sub>	H <sub>3</sub>	M <sub>1</sub> ×I	d <sub>(js6)</sub>	D(h6)				A	A <sub>1</sub> (+0.2)	A <sub>2</sub>			
50	22	36	56	11	9	33	M5×8	260	480	GTAt12	12	22	32	20.4	11	250	480	
50	24	39	63	10	10	40	M5×14	420	720	GTAt16	16	26	36	22.4	12	280	550	
56	24	41	67	11	12	43	M6×14	550	920	GTAt20	20	32	45	28.5	16	550	970	
56	24	41	71	11	14	52	M6×14	870	1560	GTAt25	25	40	58	40.5	26	870	1560	
60	26	51	85	11	16	58	M8×16	1270	2150	GTAt30	30	47	68	48.5	32	1270	2150	
71	34	58	96	14	18	66	M8×16	1670	3040									
71	34	58	100	14	20	74	M8×18	2050	3520	GTAt40	40	62	80	56.5	40	2050	3520	
90	42	72	125	17	25	95	M12×25	4010	6950	GTAt50	50	75	100	72.5	53	4010	6950	
90	48	85	145	17	28	108	M12×25	4800	8030	GTAt60	60	90	125	95.5	71	5190	8910	
110	60	110	190	20	35	143	M12×25	8820	14210	GTAt80	80	120	165	125.5	100	8820	14120	

- 注:
- 4-d<sub>2</sub>孔用内六角螺钉紧固。
  - S尺寸由客户自定, 请于订货时注明。
  - 开放型导轨轴支承座有特殊要求者可特殊订货。
  - 额定动负荷和额定静负荷应为正压力。
  - 导轨轴、轴支承座及轴承支承座根据实际应用需求, 可单独订货。

注: 本系列外形尺寸除表所列尺寸外, 其它尺寸系列与通用系列对应规格所列尺寸相同。